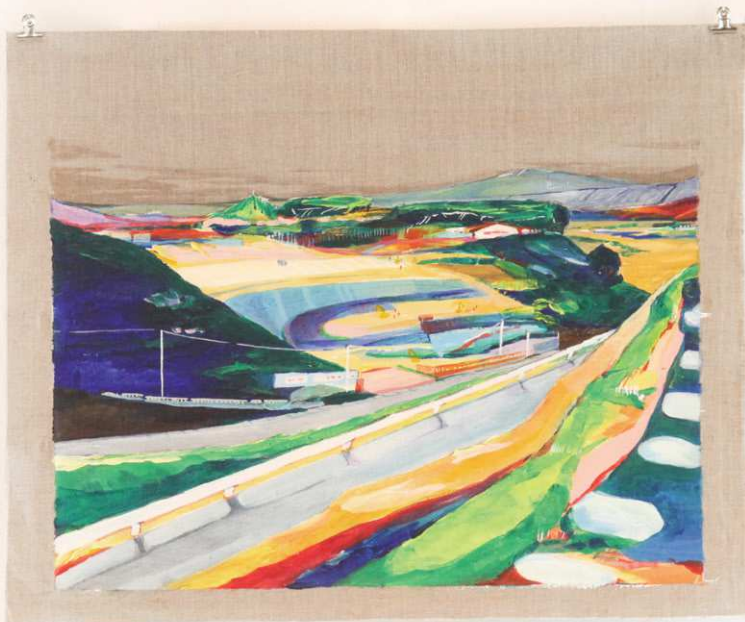


巡回 回展

波のした、  
小森はるか、  
+  
土のうえ、  
瀬尾夏美



瀬尾夏美「ここで暮らす」2015年（アクリル絵の具、布）

Komori Haruka + Seo Natsumi

Traveling Exhibition  
“under the wave, on the ground”  
in Niigata

第8回

新潟

2017年

4月29日(土)

↓

5月21日(日)

9:00-21:00

休館日=月曜日、5/9振替休

入場料無料 一部イベントは有料

会場=砂丘館ギャラリー(蔵)

〒951-8104新潟市中央区西大畑町5218-1



小森はるか+瀬尾夏美「波のした、土のうえ／花を手渡し明日も集う」(映像28分)

岩手県の沿岸に位置する陸前高田という町で、津波のあとの時間を暮らした映像作家の小森はるか、画家で作家の瀬尾夏美。

——私たちはただただ、形を変えていく風景を目の当たりにしながら、陸前高田の人たちに話を聞かせてもらいながら、ここにある日々のかたわらに身を置き続けました。私たちの作品は、この土地と、この土地に生きる人たちの声を拾おうとする一連の行為の集積と言えるかもしれません。同時にそれらが土地の記録の一部となり、声を届ける媒体になろうとする「表現」のひとつの形になるように、と考えています。

「波のした、土のうえ」。津波のあとに残された痕跡とそこに宿る人びとの記憶を、素手で収集しつづける一連の行為の集積が、大津波から6年を経て、日本の各地へと巡回していきます。

komori-seo.main.jp/namitsuchi

『波のした、土のうえ/まふしさに目の慣れたころ』2014年(映像17分)



瀬尾夏美『町は消えてしまった』2012年(アクリル絵の具、キャンパス)



『波のした、土のうえ/置き忘れた声聞きに行く』2014年(映像24分)



瀬尾夏美『もう一度立てなおす』2011年(アクリル絵の具、板)

### 小森はるか+瀬尾夏美

映像作家の小森と画家で作家の瀬尾によるアートユニット。2011年3月、ともに東北沿岸にボランティアに行ったことをきっかけにして活動を開始。2012年、岩手県陸前高田市に拠点を移し、以後、日々移り変わる風景と人びとのことばの記録を続けている。2015年、東北で活動する仲間とともに、記録を受け渡すための表現を実践的につくっていく組織「一般社団法人NOOK」を設立。現在は展覧会「波のした、土のうえ」、「遠い火|山の終戦」を全国各地に巡回中。



会期中イベント (参加費各500円、申込不要、直接会場へ)

4月29日(土) 14:00-15:00 小森+瀬尾によるギャラリートัวร์

4月30日(日) 14:00~16:00 「トークイベント」

ゲスト=北野 央さん(仙台市市民文化事業団主事)、山崎麻里子さん(公益社団法人中越防災安全推進機構マネージャー)

5月6日(土) 14:00~15:30 「小森+瀬尾 アーティストトーク」 聞き手=大倉 宏(砂丘館館長)

5月20日(土) 15:00~17:00 「トークイベント」

ゲスト=小林 茂さん(映画監督)、旗野秀人さん(新潟水俣病安田患者の会事務局長)

5月21日(日) 14:00~16:30 「てつがくカフェ 朗読会『二重のまち』」 ファシリテーター=八木まどかさん

### 関連情報

ドキュメンタリー映画『息の跡』(小森はるか) シネ・ウインドで公開

上映期間=5月20日~6月2日 5月20日初日舞台挨拶

前売券1,300円で発売中

会場・問合せ先=新潟・市民映画館 シネ・ウインド

025-243-5530 または <http://ikinoato.com/> へ



■会場には駐車場がありません。また、周辺の道路は駐車禁止です。公共交通機関をご利用ください。  
■新潟駅からのバス=浜浦町線C2系統または観光循環バス乗車、バス停「西大畑坂」下車徒歩1分  
■新潟市西堀地下駐車場をご利用の方は、駐車券掲示にて1時間分の無料券を差し上げます。

お問い合わせ

主催=砂丘館(旧日本銀行新潟支店長役宅)

指定管理者=新潟絵屋・新潟ビルサービス

TEL/FAX=025-222-2676

Mail=sakyukan@bz03.plala.or.jp

## 砂丘館

旧日本銀行新潟支店長役宅

主催=砂丘館 共催=小森はるか+瀬尾夏美

デザイン=伊藤裕 ロゴデザイン=浅田大輔

助成=公益財団法人朝日新聞文化財団 協力=一般社団法人NOOK、せんだいメディアテーク3がつ11にちをわすれないためにセンター、てつがくカフェ@せんだい

感謝=阿部裕美さん、鈴木正春さん、紺野勝代さん、陸前高田のちっちゃな花菜畑のみなさま、陸前高田災害FM、佐々木農機、食堂かもん、大坂写真館、陸前高田のみなさま、住田町のみなさま

私たちは砂丘館の自主事業を応援しています。

いざみんし 株式会社

NSGグループ

株式会社ナレッジライフ

新新潟ビルサービス

丸屋本店

藤田金庫

郷土の文化に親しむ会